

МАРЯМ

СПИГЕТ

’с



Auch in der närrischen Zeit können Sie mit uns rechnen.

Nun geht's wieder rund, mit Helau und Alaaf, mit Rucki-Zucki und Polonaise. Und während die Stimmungsraketen in den Karnevalshimmel rauschen, erlebt so manches Konto eine Ernüchterung. Wir sorgen da-

für, daß dann kein Katzenjammer aufkommt.

Mit einem Sparbuch oder Dispo-Kredit von uns haben Sie stille Reserven für die bewegten

Nächte. Also, hinein

ins Vergnügen –

wir wünschen

Ihnen viel Spaß!



Raiffeisenbank Emmerich eG

LIEBE NÄRRINNEN UND NARREN!

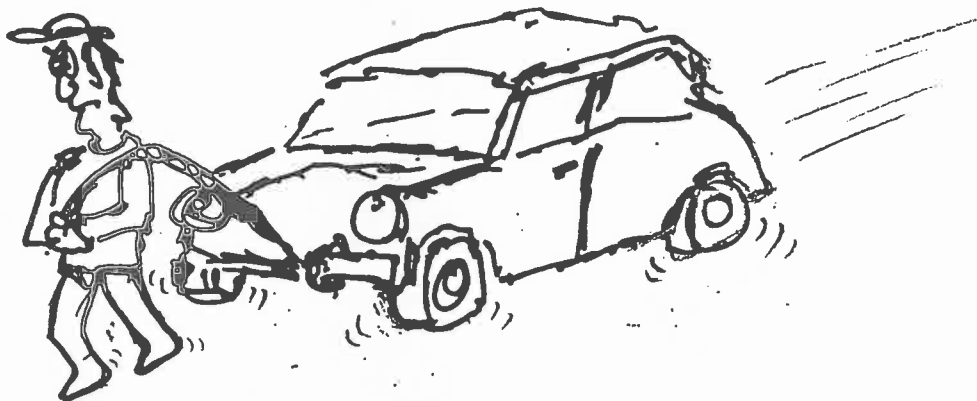
SITZEN SIE GUT?

Ja Nein

HAT DER KELLNER IHNEN DAS

LECKERE BIER SCHON GEBRACHT?

STEHT IHR AUTO AN EINEM SICHEREN PLATZ?



SIND SIE SICH IMMER NOCH GANZ SICHER???

Damit Sie mit Sicherheit auch die 5. Jahreszeit sorgenfrei genießen können, entscheiden Sie sich für einen zuverlässigen Partner!



Über 45 Jahre Versicherungsagentur Schugt

INH.: **BERND SCHUGT**

AACHENER & MÜNCHENER
Versicherungen aller Art
Kurze Str. 8 / Am Geistmarkt
4240 Emmerich
Tel. 02822/2138

WESTAG



König-Pilsener

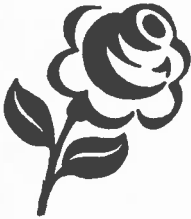
I N H A L T

Diese Seite ist die Seite	5
Impressum	6
Zur Session 1991/92	7
Regisseur de Graaff	9
Karneval im Rückblick [1]	11
Karneval im Rückblick [2]	13
Karneval im Rückblick [3]	15
Karneval im Rückblick [4]	17
Es war einmal	19
Unsere Tanzgruppe 1991	21
Homo Carnevali Exemplaris	23
GECK - Sessionsschlager '91/92	25
Das GECK präsentiert	27
Das Sitzungsprogramm am 15.2.92	29
Närrische Erinnerungen [1]	31
Närrische Erinnerungen [2]	33
Närrische Erinnerungen [3]	35
Närrische Erinnerungen [4]	37
Jubel, Trubel, Büttenball - Zauber mit Prinz Karneval	39
Fotos von der Sitzung am 19.1.91	40
Fotos von der Sitzung am 19.1.91	41
Leider vorbei - Trio Verhey	43
Witzfragen und Witze	45
Einmalig, dieses Mariechen	47
Erkannt - Genau	49
Nicht gesucht - doch gefunden	51
Elferrat 1991/92	53

Blumenhaus Hülkenberg

**Ihr Partner für
Trauerfloristik
Brautsträuße
Dekorationen**

Große Auswahl an Topf- und Schnittblumen



**Gartenbau -Blumenhaus
Gerhard Hülkenberg
Buschweg 2
4240 Emmerich 3 - Elten
02828 / 672**

IMPRESSUM

**VIEL FREIZEIT FÜR DIESES "HEFT" HABEN
ACHIM, FREDDY, KÖBI UND PETER AUFGEBRACHT.**

**DIE FOTOS SIND VON RAINER MAIER, UNSER BESONDERER DANK GILT
FRAU LIESEL KÖSTER, DIE KOSTENLOS VON DEN FARBNEGATIVEN S/W-
ABZÜGE IN VERSCHIEDENEN GRÖßEN MANUELL ANGEFERTIGT HAT!**

**NÖLPÄNSE UND BESSERWISSER WENDEN SICH AN
PETER DERKSEN ELTEN KOLPINGSTR.17 4240EMMERICH 3 [TEL. 7479]**

**AUFLAGE
500 EXEMPLARE**

**DRUCK
EUL + GÜNTHER DRUCK GMBH**

LIEBE FREUNDE DES KARNEVALS,

ALS IM LETZTEN JAHR NACH AUSBRUCH DES GOLFKRIEGS INNERHALB KÜRZESTER ZEIT VON DEN BEIDEN VEREINSVORSTÄNDEN DER KOLPINGFAMILIE UND DER SCHÜTZENBRUDERSCHAFT DIE ENTSCHEIDUNG GETROFFEN WERDEN MUßTE, DIE NÄRRISCHEN SITZUNGEN IN ELTEN STATTFINDEN ZU LASSEN ODER NICHT, STAND EINES VON VORNHEREIN SCHON FEST: ELTEN HÄLT ZUSAMMEN!

DIE VORSTÄNDE BEIDER VEREINE HATTEN ES SICH NICHT LEICHT GEMACHT. DIE ARGUMENTE FÜR UND WIDER WURDEN SORGFÄLTIG ABGEWOGEN, DIE PRÄSIDENTEN DER ABTEILUNGEN ELFERRAT SCHÜTZEN UND ELFERRAT KOLPING ANGEHÖRT. LETZENDLICH WURDE NACH FAST DREISTÜNDIGER SITZUNG IN GEHEIMER ABSTIMMUNG VON DEN VORSTÄNDEN GEMEINSAM ENTSCIEDEN: DIE NÄRRISCHEN SITZUNGEN IN ELTEN FINDEN STATT - DIE TANZVERANSTALTUNGEN NACH DEN SITZUNGEN FALLEN AUS!

DER BESUCH UNSERER SITZUNGEN - ALLE DREI VERANSTALTUNGEN WAREN AUSVERKAUFT - GAB DER GETROFFENEN ENTSCHEIDUNG RECHT! UND NICHT NUR DIES!

STIEß VIELEN LEUTEN, AUCH KARNEVALISTEN AUS ANDEREN VEREINEN, DIE ELTENER AUSNAHMESTELLUNG (ALLE ANDEREN GEPLANTEN KARNEVALSSITZUNGEN IM KREIS KLEVE FIELEN AUS) UNANGENEHM AUF, VERSTÄNDNIS WURDE UNS ELTENERN WENIG ENTGEGENBRACHT, SO ZEIGT SICH HEUTE: UNSERE ARGUMENTE VOM LETZTEN JAHR SIND JETZT DIE IHREN! IST DER ELTENER NARR ETWA SEINER ZEIT VORAUS? - AM 25. JANUAR 1986 SANG DIE HEUTE UNTER DEM NAMEN *TRIO LOKALIS* BEKANNTE GRUPPE:

WAS AUCH PASSIERT, DAS EINE IST DOCH KLAR: WIR BLEIBEN, WO WIR SIND SCHON ALL DIE LANGEN JAHR' IN UNSER'M ELTEN, DENN HIER HÄLT MAN ZUSAMMEN, EGAL, WAS AUCH PASSIERT: IN UNSER'M ELTEN.

ICH WÜNSCHE IHNEN, LIEBE NÄRRINNEN UND NARREN, AUF ALLEN NÄRRISCHEN SITZUNGEN EIN PAAR FROHE STUNDEN IN EINER LEIDER WIEDER SCHWEREN ZEIT!

PETER DERKSEN



Hotel Wanders

Seit 1798 in Familienbesitz

Aus Tradition gut

*Gesellschaftsräume
Bundeskegelbahn*

*Eltener Markt 2
4240 Emmerich 3
Tel.: [0 28 28] 2220*

Hotel-Restaurant »BERLINER HOF«

H. und R. VERHEY

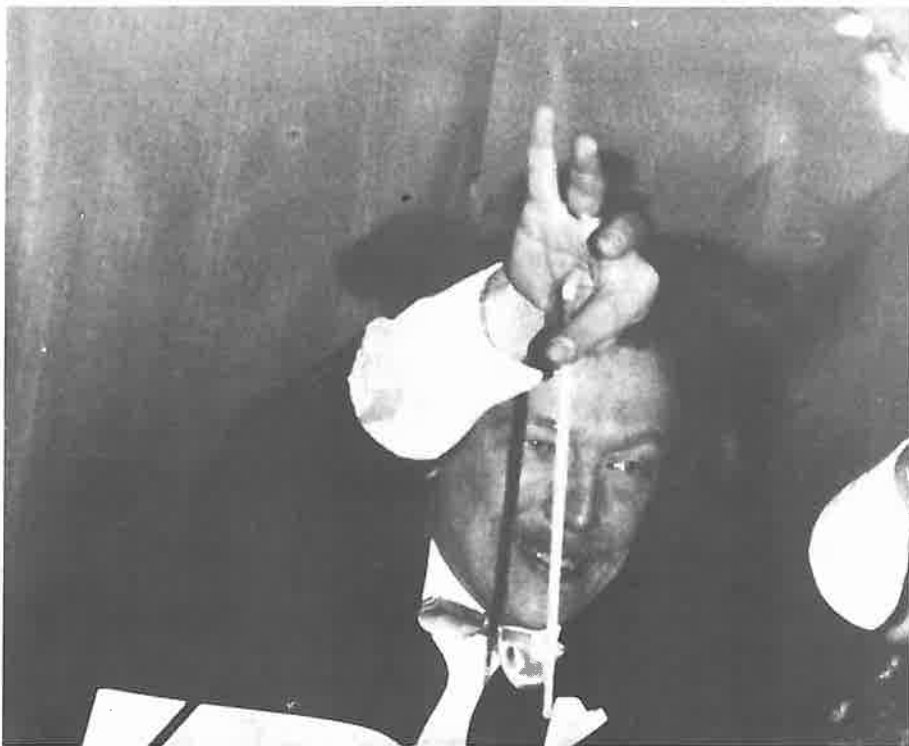
Zevenaarer Straße 3 · 4240 Emmerich 3 [Elten]

Telefon (0 28 28) 5 63

**Gutbürgerliche Küche · Partyservice
Versammlungsräume
Bundeskegelbahn · Festsaal bis 300 Personen**

REGISSEUR DE GRAAFF, LUDGER

REGIEASSISTENT ROELEVINK, GÜNTER



[SEIT DEM 19.1.91 HAT LUDGER DIE SPIELLEITUNG IN DER HAND]

ALS NACHFOLGER VON WILLI DE GRAAFF WAR SEIT 1975 UNSER KOMITEEMITGLIED DIETER KAAL MIT VOLLEM EINSATZ BIS 1991 AKTIV. NACH SO VIELEN JAHREN UNERMÜDLICHER ARBEIT FÜR DEN ELFERRAT HAT DIETER DIESES AMT VOR DER SITZUNG 1991 NIEDERGELEGT. DER KOLPING-11^{ER}-RAT MÖCHTE SICH AN DIESER STELLE SCHRIFTLICH UND AUF DER NACHFEIER AM 16.2.92 PERSÖNLICH BEI IHM SEHR HERZLICH BEDANKEN. DIETER MÖCHTE WEITERHIN DEN ELFERRAT IM BÜHNENBAU UNTERSTÜTZEN.

NÄRRISCHE
SITZUNGEN
UND
KARNEVAL

IM



Kolpinghaus Elten

Haus gepflegter Gastlichkeit

Gesellschaftsräume (Saal 450 Personen)

Bundeskegelbahn, vollautomatisch

Spezialität: Kaltes Bufett, auch außer Haus

Heinz und Rosi Dammers

4240 Emmerich 3-Elten

• Telefon (02828) 2359



EIN PROSIT
DER
GEMÜTLICHKEIT

Karneval im Rückblick

DIE SITZUNG DES JAHRES 1966 STAND UNTER DEM MOTTO "HALLO NACHBARN, WIR SENDEN JETZT AUS ELTEN". NATÜRLICH WAREN AUCH NACHBARN ERSCHIENEN, DARGESTELLT VON MITGLIEDERN DES ELFERRATES. EINE NETTE STUDIE UNSERES REGISSEURS WILLI DE GRAAFF MIT HINWEISEN FÜR DIE ANSAGE IST BEREDTES BEISPIEL FÜR POPULÄRE FIGUREN NAH UND FERN, GLEICHZEITIG ABER AUCH BELEG DAFÜR, MIT WELCH EINFACHEN MITTELN GEARBEITET WURDE [SIEHE SEITE 13]. HEUTE FRAGT MAN SICH ANGESICHTS VIELER COMPUTERBESCHRIEBENER BLÄTTER: WIE GING DAS DAMALS? ES GING - PRIMA SOGAR!

AM 15.1.1967 STAND DIE SITZUNG UNTER DEM MOTTO: "BEI UNS ZU GAST". DIE AUFGEBILDETEN UNTERLAGEN ZEIGEN AUF, DASS WIR AN DIESEM ABEND GÄSTE AUS BABBERICH, ISSELBURG, REES UND RHEINHAUSEN BEGRÜßEN KONNTEN. OBWOHL UNSERE SITZUNGEN ALS GESCHLOSSENE GESELLSCHAFT NUR FÜR MITGLIEDER UND EHRENGÄSTE AUSGEWIESEN WAREN, KAMEN JAHR FÜR JAHR AUSWÄRTIGE

VEREINE MIT DEM WUNSCH NACH EINTRITTSKARTEN AUF UNS ZU. DABEI WAR NICHT NUR DER GESELLIGE ABEND GRUND FÜR DEN BESUCH. ES GING AUCH DARUM, ERFAHRUNGEN ZU SAMMELN, UM SELBST INS GESCHEHEN EINZUSTEIGEN. IN DER ZEIT GAB ES NOCH NICHT VIELE KOMITEES, UND MANCHER HAT SICH BEI UNS IN ELTEN ANREGEN LASSEN. SICHER SIND VOM ELTENER KARNEVAL AUCH IMPULSE ZU UNSEREN NIEDERLÄNDISCHEN NACHBARN GEGANGEN. MAN DENKE NUR AN DIE VIELEN NARRENUMZÜGE IN DER NÄHEREN UMGEBUNG. LEIDER WAREN DA DIE ELTENER MIT IHREM LATEIN BALD AM ENDE, WÄHREND SICH IN 'S HEERENBERG IN DER VERANTWORTUNG VON "D'OLDE WASKUPEN" EIN PRÄCHTIGER UND SEHENSWERTER ZUG ENTWICKELTE.

ZURÜCK ZUR SITZUNG DES JAHRES 1967. DIE GESANGSGRUPPE "WÜHLPÄNSE", IN DER BESETZUNG HEIN MEISTERS, ROBERT CHRIST, MARTIN VAN STUYVENBERG, DIETER KAAL, HATTE IHREN LETZTEN AUFTRITT. LOKALE BEGEBENHEITEN, VOR ALLEM DIE DORFPOLITIK, GEHÖRTEN IMMER WIEDER ZUM INHALT IHRES REPERTOIRES. EINE PASSAGE

UNSER SPORTLER DES JAHRES.

Der neue Escort RS 2000 mit 16 Ventilen.



Ein Traum vom Fahren in der sportlichsten Form

Sportliche Technik

- 2,0-l-DOHC-16-Ventil-Einspritzmotor, 110 kW (150 PS)
- Geregelter Katalysator
- MTX 75-5-Gang-Getriebe
- Sportfahrwerk mit Stabilisatoren vorn und hinten
- ABS
- Servolenkung

Sportliche Optik

- 195/50 R15V-Breitreifen auf 6 J x 15-Leichtmetallfelgen
- Sportliches Cockpit mit Drehzahlmesser
- Sportlenkrad
- Recaro-Sportsitze mit Fahrersitzhöhenverstellung
- Front- und Heckspoiler in Wagenfarbe
- Getönte wärmedämmende Scheiben rundum
- „Quickclear“-Windschutzscheibe



Vertragswerkstatt

RAINER
THUN

Zevenaarer Str. 2 · Tel. 0 28 28 / 76 34
4240 Emmerich 3-Elten

- zum ~~Malte~~ Malte, Halle Naafsaarn
1. ~~Malte~~ Malte, Halle Naafsaarn
1. Emerald'sa Windbügl
2. Kier'sa Seinstärke
3. Lällamann aus Lohitsj
4. Wasal'sa Pannakük
5. Müñejauner Kindl
6. Hiltjann'sa Wortkalafar
7. ~~Zu ganz aefte~~
Voland am aefte
8. Ella'sa Sandjäs
9. Willy Mlowitsch aus Kiöln
10. Aus einer bekannaten Sejmischstadt
11. Förster - Jogy - Bübs
1. Sendung aus einem Kürtort (Verbaumung)
2. Einladung an Naafsaarn von Mafsaarn
" ganz besondere Personen
Der erste sollte eigentlich aus Raas kommen
- In Raas hieße die Zäbke der de Gies.
Leider ist die Zäbke krank geworden
Daher asar
- bassan + Billigara Bräckaufjürew.
(Müñe 35.000 DM)
- Der einzig aefte Lällamann
oft hipriert - wie arraeft.
- Das Kindl naaf unserer Version.
- Die sefönste Fischelein die es
je gab.
- Erreicht aus der Heimat
- Ein Sym Sol aus der Iowstadt
- Der Namen der Stadt
Kann ich im Moment
naaf nicht
- Aus dem Reich der unsezantzen Magrofskuten



Von April - Dezember täglich frisch
aus eigener Gärtnerei

**Rosen schenken -
Freude schenken**



BRAUTSTUDIO

Anita

Mode für Braut und Bräutigam

Festkleider und Accessoires für jede Gelegenheit
Kommunionkleider und -Anzüge

A. Husemann

Machutusweg 8
4240 Emmerich 3 (Elten)
Telefon (0 28 28) 20 46



Karneval im Rückblick

IHRER LETZTEN VORTRAGES
BESCHREIBT TREFFEND DEN
ZUSTAND EINES DER EINST
SCHÖNSTEN BAHNHÖFE AM
UNTEREN NIEDERRHEIN (LEIDER

IST ER SCHON VOR LANGER ZEIT
DER SPITZHACKE ZUM OPFER
GEFALLEN) UND GIBT GLEICH-
ZEITIG DIE MEINUNG DER
BEVÖLKERUNG WIEDER.



Auf der schwäb'schen Eisenbahn

G-Dur

Kommt ein Kurgast angefahren
mit den deutschen Bundesbahnen
trifft er hier am Bahnhof ein
stöhnt er auf, das kann nicht sein.

Dieter

Erst fährt's Züggle bald bis Babb'rich
kommt er dann vom Fußmarsch dadd'rich
in den Staäl der Bahnhof heist
dann wird's ihm erst richtig heiß.

Hein

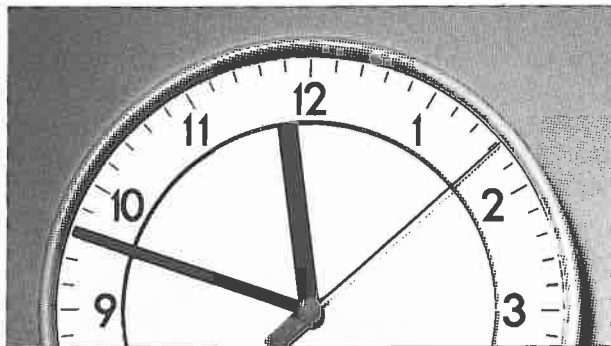
Bahnemänner nix zu sehen
rieche tut's nach Schwein und Kühen;
Es sieht aus wie kommt das bloß
wie Dornröschen's Zauberschloß.

Robert

Wollt ihr machen unser Elten
zu 'nem Kurort für viel Fremde,
dann fangt aan den Bahnhoff aan,
dat is de Visittekaart.

Martin

Zeit für eine neue



Küche

Unsere aktuellen Musterküchen-Angebote geben Ihnen Gelegenheit, besonders preiswert eine hochwertige Markenküche zu erwerben. Inklusive aller Leistungen, die Ihnen nur ein Küchen-Fachgeschäft bieten kann. Sparen, ohne dabei auf Qualität zu verzichten.

musterhaus
küchen

SieMatic
Qualität in ihrer schönsten Form

HANS TE WILDT



KÜCHEN+WOHNEN

Klosterstr. 5-7

Eltener Markt 16

4240 Emmerich 3 (Elten)

Tel. (02828) 2253-52

Karneval im Rückblick

AN DIESEM 15.1.1967 GIBT ES NOCH EINEN ABSCHIED: DAS "POLITISCHE POTPOURRI" À LA CLEMENS ROELEVINK, DAS IMMER WIEDER MIT TREFFEND POINTIERTEN VERSEN AUF DIE GROBE POLITIK ZU BEGEISTERN

WUßTE [SIEHE KARNEVAL IM RÜCKBLICK IM NARRENSPIEGEL '90.

WAS DIE EHRUNGEN DIESES JAHRES 1967 ANGEHT, LASSEN WIR DIE *RHEINISCHE POST* VOM 17.1.1967 SPRECHEN:

Ehrenhut für Elefantenhaut Närrische Sitzung der Kolpingfamilie

ELTEN. Die Wogen der Begeisterung schlugen am Sonntagabend während der närrischen Sitzung der Kolpingfamilie Elten wieder hoch, als Präsident Köbi Daams sein Komitee durch den Saal einziehen ließ. Als bekannte Größen aus Sport, Politik und Showgeschäft verkleidet, betätigten sich die Mitglieder des Komitees gleich zu Beginn der Sitzung erfolgreich als Eisbrecher.

Eine Ehrung besonderer Art wurde dem seit zehn Jahren als Regisseur für die Eltener

Kolpingkarnevalisten tätigen Willi de Graaff und seiner Gattin zuteil. Ein handgeschnittener Elefant aus Ebenholz, von Präsident Köbi Daams überreicht, sollte das dicke Fell symbolisieren, das Willi de Graaff im Laufe der Jahre im U m g a n g m i t d e n Komiteemitgliedern bekommen haben muß. Frau de Graaff erhielt den Ehrenhut des Komitees. Die gleiche Auszeichnung erhielt auch Hansi te Wildt, der seit zehn Jahren für die Bühnengestaltung verantwortlich zeichnet.

Gaststätte *Zum Stern*
ELTEN Markt 1
Tel. 02828 / 2310



Ihr gemütlicher Treffpunkt in Elten

Gutbürgerliche Küche

Spezialitäten Muschel- und Spargelgerichte

Auf Ihren Besuch freut sich

Rosemarie Russo

Dienstag Ruhetag

ERÖFFNUNGSSZENE 19.1.91, 19.¹¹ UHR

JUBEL, TRUBEL, BÜTTENBALL - ZAUBER MIT PRINZ KARNEVAL

ES WAR EINMAL EIN PRINZEN-
PAAR, DAS LEBTE HOCH OBEN
AUF EINEM BERG IN EINEM
MÄRCHENSCHLOß. GEMEINSAM
MIT IHREM HOFSTAAT, ZU DEM
GRAFEN, BARONE UND ANDERE
AUSERLESENE GEHÖRTEN, WIE
Z.B. *BARON VON BÜCKLING,*
KÖNIG JAKOB VON SEWASTEPOL
GRAF VON ALBERT ZU BATT,
WOLFGANG HERZOG VON
ANNELIESE, GRAF HENRY VON
BODELSCHWINGH, DER LXII.,
GERD FREIHERR VON HAAKE MIT
BOURS, FEIERTEN SIE DAS GANZE
JAHR HINDURCH UND SANGEN
FRÖHLICHE LIEDER.

EINMAL IM JAHR, NÄMLICH XI
WOCHEN VOR DEM I. VOLL-
MOND IM FRÜHJAHR, WURDEN
BENACHBARTE ADELIGE UND
GEISTLICHE ZU EINEM GROßEN
BALL AUF DAS SCHLOß
GELADEN.

ZUM SELBEN ZEITPUNKT
TRAFEN SICH AM FUßE DES
BERGES HÄNDLER, GAUKLER
UND ANDERES GESINDE. SIE
WAREN AM HOFE NICHT
ERWÜNSCHT, UND SO FEIERTE
DAS FUßVOLK AUF SEINE WEISE.
ES TRAFEN SICH DIE BAUERN,
TIERHÄNDLER, MUSIKER,
KRÄUTERWEIBER,



*IN BESINNLICHER STILLE TRAT
UNSER PRÄSIDENT IM SCHAUKEL-
STUHL AM "OFFENEN" KAMIN IN
HEIMISCHER ATMOSPHÄRE ALS
MÄRCHENERZÄHLER ZU BEGINN
DER SITZUNG AUF.*

WAHRSAGERINNEN UND ÄHN-
LICHE HEXEN SOWIE SPIEL-
LEUTE UND GAR EIN NEGER AUS
DEM XX. JAHRHUNDERT, DER
SICH IN ZEIT UND ORT GEIRRT
HATTE. ABER AUCH DER
HIMMEL, DARGESTELLT DURCH
ZWEI STIFTS DAMEN MIT MÖNCH,
KAM ZU DIESEM SÜNDIGEN
TREIBEN, AUF DEM VON
SCHANKWEIBERN SCHON DAMALS
ALKOHOL ANGEBOTEN WURDE.

Herbert Smaak



Ihr Partner
für die gesamte Haustechnik
Elektro - Sanitär - Heizung - Klima
Kunden- u. Wartungsdienst - Hausgeräte-Service

Steuerungs- und Beleuchtungsanlagen
Antennenbau

Verkauf und Reparatur von:

Elektro-Geräten
Elektrowerkzeugen
Schweißanlagen
Werkzeugmaschinen

Video-Überwachungsanlagen

Alarm- und Brandmeldeanlagen

Vertragswerkstatt der Firma C. & E. FEIN GMBH & CO.



ELEKTRO-
WERKZEUGE
VERTRAGS-
WERKSTATT

Groenlandstraße 14 - 4240 Emmerich 3 - Elten
Telefon (0 28 28) 5 69 - Telefax (0 28 28) 20 45

**Technik im
Haus - wir
machen mehr
daraus.**



UNSERE TANZGRUPPE 1991

CHOREOGRAPHIE
KOSTÜME
TÄNZERINNEN

GABI DERKSEN / ELFRIEDE HEYER
LUISA VAN LIER
BARBARA WEZENDONK
BRIGITTE BERNDSEN
CORDULA WACHTBERGER
FREYA SPAAN
JESSICA GLASER
MARIANN' VERHEY
PETRA PITZ
STEPHANIE SMAAK



IN DIESER SESSION HAT SICH LEIDER *ELFRIEDE HEYER* ALS LEITERIN UNSERER TANZGRUPPE VERABSCHIEDET. DER 11^{ER}-RAT DER KOLPINGFAMILIE ELTEN DANKT IHR SEHR HERZLICH FÜR DIE IN VIELEN JAHREN GELEISTETE HERVORRAGENDE ARBEIT!

MANUELA WINKELMANN, GEB. ROSENDAHL, ALS "RÖSKE" BIS EINSCHL. 1989 SELBST AKTIVE TÄNZERIN IM KOLPINGBALLETT, HAT DIE AUFGABE VON ELFRIEDE IM AUGUST 1991 ÜBERNOMMEN.

**VERKAUF ALS
GERÄTEN**

**Verkaufsstelle für
NIAG-Busfahrkarten**

Wir führen in unserem Sortiment:
Lebensmittel, Gebäck, Süßwaren, Eis,
alkoholfreie Getränke, Tabakwaren,
Spirituosen, Wein, Bier, Zeitungen
und Zeitschriften

Morgens ab 7 Uhr frische Brötchen!
Emmericher Straße 16
(Ausfallstraße nach Emmerich)
Emmerich-Elten · ☎ 02828/2317

TROCAL Kunststoffenster

Gebr. Buiting GmbH

Kunststoffenster
Holzbearbeitung

Wassenbergstraße 22-24

4240 EMMERICH 1

Telefon (0 28 22) 6 80 88

Homo Carnevali Exemplaris



DER 11^{ER}-RAT KOLPING HATTE SICH ZU BEGINN DER NEUEN SESSION ETWAS NEUES EINFALLEN LASSEN: DIE NEUE KARNEVALSSSESSION 91/92 WURDE MIT DEM "NARREN-ERWACHEN - ADLERLACHEN" IN EINER KLEINEN FEIERSTUNDE AM 17.11.1991 FESTLICH EINGELÄUTET. ZU DIESEM ANLAB WURDE ZUM ERSTEN MAL DER BEISPIELHAFTE KARNEVALIST - *HOMO CARNEVALI EXEMPLARIS* - MIT DER NEUEN EHREN-NARRENKETTE UND DEM NEUEN

ORDEN DEKORIERT: IN DIESER SESSION WURDE DAS KOMITEE-MITGLIED *FRANZ [ZAPPEL] BERG* GEEHRT. DER ORDEN WIRD ZUKÜNFTIG ALLJÄHRLICH VERLIEHEN - DER *EHRENNARR* MUß NICHT DEM 11^{ER}-RAT ODER DER KOLPINGFAMILIE ELTEN ANGEHÖREN, EIN FESTGELEGTES GREMIUM ENTSCHIEDET IN GEHEIMER WAHL. DIE KOSTBARE KETTE SAMT ORDEN WURDE VON UNSEREM SENIOR *FRANZ WENNEKERS* GESPENDET. HERZLICHEN DANK, LIEBER *FRANZ!*



Meine Frisur ist kein Zufall.

Wir machen sie!

HAIRDRESSER RECKMANN
ELTEN

TEL.: 02828/681

MITGLIED DER GRUPPE EUROPÄISCHER CREATIVCOIFFEURE

Sessionsschlager des GECK

Doll as en Karrad

Musik und Text: *Horst Verhey*

WIE IN JEDEM JAHRE ZIEH'N WIR WIEDER LOS,
UND IN JEDEM SAALE IST DIE STIMMUNG GROß.
ENDLICH IST SIE DA, DIE FÜNFTJE JAHRESZEIT,
WIR SIND NICHT ZU HALTEN - JETZT IST ES SOWEIT, IHR LEUT':

R E F R A I N

WEJ SIN DOLL AS EN KARRAD,
TREKKE ROND EN DRÄÄJE DÖÖR.
ÖM OLLIE ALLE SCHEKK TE BRENGE,
JO, DO DUUN WEJ ALLES VÖÖR.
WEJ SIN DOLL AS EN KARRAD,
HÄMME ÖMMER VÖLL PLESIER,
OK WENN DE ANDRE MENSE MÜJ SIN EN KAPOTT,
DANN FIERE WEJ NOCH WIER.

HIER STEH'N PRINZ UND GARDE SCHON FÜR EUCH BEREIT,
IHRE LIEBLICHKEIT, SIE STRAHLT ZU JEDER ZEIT.
HEUTE WOLL'N WIR FEIERN, DAB DIE BUDE BEBT,
UND WER DAS NICHT GLAUBT, HAT UNS NOCH NIE ERLEBT, JA, SEHT:

R E F R A I N

R E F R A I N

HET OUDE POSTHUIS



Für Familien- und Betriebsfeste in gemütlicher Runde bei kaltem Buffet oder ausgesuchtem Menu sowie gepflegten Getränken.

Ferner bieten wir an: Frühstück, Mittag- und Abendessen, Kaffee und Kuchen, Partyservice.

Sie sind immer ein willkommener Gast in
»Het oude Posthuis«
bei **Theo und Riet van Emmerloot**
Elten, Am Markt 17, Telefon (02828) 7166

DAS GROS EMMERICHER CARNEVALS KOMITEE [GECK] PRÄSENTIERT:

SEINE TOLLITÄT

PRINZ HERMANN I.

DEN PLÄSIERIGEN BÄNKER
VAN HET GRÜN-WEIß-KOMITEE

UND IHRE LIEBLICHKEIT

PRINZESSIN LIESEL I.

DE FIETSELINA VAN DE TÛTTESTROOT



IHR MOTTO LAUTET "DOLL AS EN KARRAD". DAS HIER ABGEBILDETE FOTO WURDE VON DER IM ORIGINAL IN FARBE HERGESTELLTEN OFFIZIELLEN "FOTOKARTE" REPRODUZIERT. WÄHREND EINES JEDEN EINZUGS WERDEN DIESE ANSICHTSKARTEN VON PRINZ UND PRINZESSIN ODER DER LUSTIGEN UND SCHICKEN HUSARENGARDE KOSTENLOS VERTEILT. LIEBHABER VON VOLKSMUSIK KÖNNEN VIELLEICHT BEIM EINMARSCH EINE LANGSPIELPLATTE ERGATTERN - FALLS BIS ZU UNSERER SITZUNG NOCH WELCHE ÜBRIG SIND. NEBEN DER GARDE BRINGEN *PRINZ HERMANN I. UND PRINZESSIN LIESEL I.* NOCH DIE BEIDEN FUNKENMARIECHEN S. LINDEMANN UND TOCHTER B. HELLEBRAND MIT. UND VOR JEDEM AUFTRITT RUFT DIE GARDE: "JETZT GEHT'S LOS!!" - HERZLICH WILLKOMMEN IN ELTEN!



**Wünschen Sie ein
"besonderes" Porträt ?**

Wir machen es!

Handkolorierte Porträts

Hochzeitsbilder

Reproduktionen alter Fotografien



WERBE—
AGENTUR
KÖSTER

4240 Emmerich 3 - Lobither Straße 9

Telefon 0 28 28 / 23 68

DER ELFERRAT UNTER DER LEITUNG VON PRÄSIDENT *PETER DERKSEN*
MIT SEINEN FUNKENMARIECHEN *ISABELLE UND KLAUDIA* PRÄSENTIERT
AM 15. FEBRUAR 1992 FOLGENDES

P R O G R A M M

ERÖFFNUNG [*WOMIT GEHT'S DENN DIESMAL LOS?*]

PRINZ UND PRINZESSIN MIT GARDE UND GECK

[*IN ALPHABETISCHER REIHENFOLGE*]

A C A P I L L O

K U L T U R B A N A U S E N

N A N N I Ä N H A N N I

T A N Z G R U P P E K O L P I N G - G I R L S

T R I O L O K A L I S

Z A P P E L

Z W E I C L O W N S

F I N A L E

Ä N D E R U N G E N V O R B E H A L T E N

"Auf der Heide"

Luitgardisstraße 8 - Hoch-Elten - Telefon 02828/7061

Wenn Sie Entspannung und Ruhe suchen,
dann sind wir die richtige
Adresse für Sie!

Familie Meisters

- * 25 individuell eingerichtete
Komfortzimmer (52 Betten)
- * Moderner Tagungsraum
- * Große Gartenterrasse
- * Wechselnde Spezialitäten
- * Wochenendprogramme
- * Schönheitspflege von Kopf bis Fuß

AKZENTHOTELS

- angenehm anders -

NÄRRISCHE ERINNERUNGEN

FOTOS UND BEGEBENHEITEN IM ZUSAMMENHANG MIT DER VERGANGENEN SITZUNG [19. JANUAR 1991]



ZU DEN BILDERN OBEN UND UNTEN:

WIR ERKENNEN DEN MUSIKER EGON MITTELSTAEDT, ER STREICHT GEFÜHLVOLL ÜBER DIE SAITEN, HINTER IHM WIRFT EINER DER BEIDEN SPIELLEUTE, FRANK TRAPPE [UND THOMAS DAAMS], SEINE BÄLLE HOCH. KRÄUTERWEIBER WURDEN VON MITGLIEDERN DER KOLPING-TANZGRUPPE DARGESTELLT, DIETER VAN EMBDEN IST DIESMAL ALS TILL EULENSPIEGEL ZU SEH'N, GUIDO MEYER SCHIEBT AUF DER SCHUBKARRE EINEN ANGETRUNKENEN MÖNCHEN, GESPIELT VON BURGHARD LOOCK, ÜBER DIE KOLPINGHAUS-BÜHNENBRETTNER. UND DIES ALLES ZUR MUSIK VON MARILLON: SO - ODER ZUMINDEST SO ÄHNLICH FEIERTE DAS FUßVOLK DAMALS AM FUß DES BERGES ...



WELCHEIN TAG.

MIT FREUNDLICHEM DIEBELS.

Wer das Leben zu genießen versteht,
findet immer wieder Zeit für Diebels Alt.

Täglich frisch und immer bekömmlich:
das Premium aus der Privatbrauerei Diebels,
das einem Tag seine besondere Würze gibt.



NÄRRISCHE ERINNERUNGEN



EIN HÖHEPUNKT BEIM EINZUG VON PRINZ FREDDY I UND PRINZESSIN ROSI I. NEBST HOFSTAAT UND GARDE WAR DIE MUSIK. KOSTENLOS SPIELTE DIE BEEKER-STREET-GANG DIE TOLLITÄTEN HINEIN. INS SUSAPHON BLÄST HORST DERKSEN, AM SAX HANS ODER HEINZ DERKSEN, STEPHAN JANSEN [STÖPPKES] AN DER POSAUNE, BERND JANSEN [STÖPPKES] SPIELT TROMPETE, JENS REINTJES SNARRT DIE SNARE UND SCHÜTZEN/KOLPING-11^{ER}-RATS-MITGLIED BERND NAB SPIELT DIE KLARINETTE. SUPER, MÄNNER! - DANKESCHÖN!



UNSERE 11^{ER}-RATS-BÜTTEN-REDNER FRANZ (ZAPPEL) BERG UND HELMUT SPAAN SCHLÜPF- TEN IN DIE VON THEA DAAMS MABGESCHNEIDERTEN KOSTÜME DER STIFTS DAMEN. DER PERFEKTIONISMUS, MIT DEM UNSERE THEA IMMER WIEDER AUSGEFALLENE SONDERWÜNS- SCHE ERFÜLLT, IST IMMER WIEDER DAS SALZ IN DER SUPPE. BEI UNSEREN STIFTS- DAMEN WAR ES U.A. AN JEDER SCHÄRPE DER ORDEN DES STIFTS. DANKE, THEA!

*Woll't Ihr gemütlich beisammen sein,
kehret bei Franz und Marianne ein.*

Mittags- und Abendtisch

R A T S S T U B E N

Fam. Franz Weyenborg

Streuffstr. 3, Elten · Telefon 12 66



Hannen Alt



*Unseren Kunden das Beste zu
geben ist unser Bestreben*

Die Fleischerfachgeschäfte in Elten:

Th. Jansen

W. Bröder

NÄRRISCHE ERINNERUNGEN

DER "ZUM KARNEVALISTISCHEN ALTADEL ZÄHLENDE ELTENER" [RP v. 11.11.91] KÖBI DAAMS, UNSER EHREN-PRÄSIDENT, FUNGIERTE BEI VOM PUBLIKUM GEFORDERTEN ZUGABEN DES "GARDELIEDES" - BESSER: DER "HOFSTAATHYME" - ALS GOTTHILF FISCHER. "IHR KÖNNT ALLE MITSINGEN, DER TEXT IST GANZ EINFACH:" (MEL.: FUNICULI - FUNICULA) LA-LAA, LA-LALLA-LALLA-LALLA-LALLAA ...

DAS HAT DANN WIRKLICH JEDEN ANGESTECKT UND MITGERISSEN, DAS IST UNSER KÖBI IN SEINEM ELEMENT MIT TEMPERAMENT: 'SCHAUN SIE SICH DIE BILDER AN; ICH SAGE NICHTS MEHR, GUTEN ABEND'.



UND AUCH ER, ELTENS EX-PRINZ DIETER NICOLI, HAT SEINE EIGENE ART, EIN LIED VORZUTRAGEN: IMMER AUSGEGLICHEN UND GEMÜTLICH, EIN JODELN HINTER DEM LÄCHELN VERSTECKT, SO TRITT DIETER VOR DIE ZUHÖRERSCHAFT. SEIT VIELEN JAHREN SCHON VERTRITT ER DIE ELTENER BEIM GECK ALS SÄNGER DES JEWELIGEN SESSIONSCHLAGERS, ZULETZT ZU SEHEN UND ZU HÖREN AUF DER PROKLAMATION IM STADTTHEATER AM 9.11.91. [FOTO: WÄHREND DER NÄRR. SITZUNG ELTEN AM 19.1.91]

Ein zuverlässiger Partner für Sauberkeit und Hygiene

Wir reinigen alles !

Unser Leistungsprogramm:

- Gebäude-Innenreinigung
- Neubaureinigung
- Glasreinigung
- Metallreinigung und -pflege
- Fassadenreinigung
- Teppichreinigung
- Markisenreinigung
- Sheddachreinigung

Glas- und Gebäudereinigung

SIEGFRIED ROHRA

Meisterbetrieb

Maria-Sophia-Strasse 3, 4240 Emmerich-Elten - Tel. 02828 - 2313

NÄRRISCHE ERINNERUNGEN

DIE GESAMTE FAMILIE STOKMAN WAR AUF DER KOLPINGBÜHNE AM 19.1.1991 AKTIV. WÄHREND DES "OFFIZIELLEN" AUFTRITTS VON PRINZENPAAR, HOFSTAAT UND GECK TANZTEN MICHAELA STOKMAN UND VOLKER MUNDT DEN MARIECHENTANZ. ES MACHTE VOLKER KEINE MÜHE, DAS "FLIEGEN"-GEWICHT VON MICHAELA ZU STEMMEN, DIE LEICHTIGKEIT IST IHM ANZUSEHEN. UND FÜR DAS MARIECHEN WAR DAS TANZEN EBENSO PROBLEMLOS: SIE HATTE IHRE "AUSBILDUNG" JAHRELANG IN DER TANZGRUPPE KOLPING ELTEN BEKOMMEN.



DAS IST DIE "KLEINE" STOKMAN: CLARISSA. ES WAR NICHT NUR EINE TOLLE IDEE VON UNS, SIE ZU BEGINN DER ZWEITEN SITZUNGSHÄLFTE IM LETZTEN JAHR DEN GECK-SESSIONSSCHLAGER SINGEN ZU LASSEN, ER WURDE AUCH TOLL VON IHR VORGETRAGEN. VIELLEICHT WIRD SIE EINMAL UNSERE "KOMITEE-SÄNGERIN"? - SINGEN KANN SIE JEDENFALLS, UND KARNEVALISTISCH VORBELASTET IST SIE GANZ BESTIMMT, DAS ROSENMONTAGSKIND CLARISSA STOKMAN.

[FOTO: WÄHREND DER NÄRR. SITZUNG ELTEN AM 19.1.91]



BÄCKEREI - KONDITOREI PASTOR

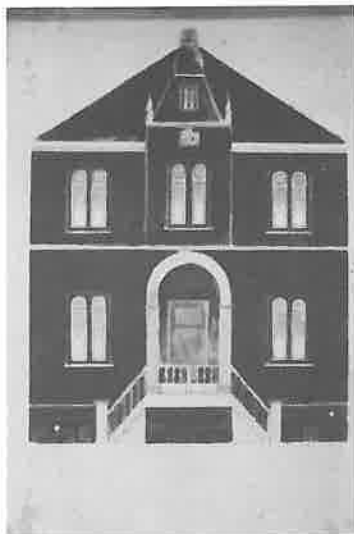


Wie in jedem Jahr,
sind wir auch 1992 für Sie da!
Täglich mit frischem Brot und Brötchen,
hier in unserem kleinen Örtchen.

Mit Mürbestuten und herzhaften Grau,
wünschen wir allen 3 x Helau!!!

Eltener Markt 4 - 4240 Emmerich-Elten

JUBEL, TRUBEL, BÜTTENBALL - ZAUBER MIT PRINZ KARNEVAL



DAS MOTTO DES VERGANGENEN JAHRES HATTE NATÜRLICH NUR EINEN EINZIGEN HINTERGRUND: DAS ERSTE PRINZENPAAR AUS DEM 11^{ER}-RAT DER KOLPINGFAMILIE ELTEN, FREDDY UND ROSI STOKMAN. LANG GENUG WURDE NACH DEM PASSENDEN WORT GESUCHT, DAS SICH AUF PRINZ KARNEVAL REIMT, UND SO WURDE KURZERHAND EIN NEUES WORT KREIERT: *BÜTTENBALL* - EIN NEUES WORT FÜR NÄRRISCHE SITZUNG, IN KEINEM DUDEN ZU FINDEN! *GEORG RÖTHER* HAT DIE PASSENDEN MOTIVE ZUM MOTTO GEFUNDEN: HET OUDE POSTHUIS, DAS SCHON DAS STADTTHEATER EMMERICH BEI DER PROKLAMATION ZIERTE,



WAR EBENSO ABGEBILDET WIE DAS PASTORAT, DIE ST. MARTINUS-KIRCHE UND DAS ELTENER RATHAUS. AUF DER VOM SAAL AUS GESEHEN RECHTEN BÜHNENSEITE WAR EIN WUNDERSCHÖNES ZAUBERSCHLOSS GEMALT, DAS DEN UNSERER MEINUNG NACH PASSENDEN WOHNSITZ UNSERES PRINZENPAARES DARSTELLTE. DIESE HERRLICHEN BILDER WERDEN SEIT 1990 SORGFÄLTIG ARCHIVIERT UND FALLEN DAMIT NICHT MEHR DEM NÄCHSTEN BÜHNENBILD ZUM OPFER. NACH DER MEINUNG VIELER ELTENER HANDELT ES SICH UM "KLEINE" MEISTERWERKE. EIN HERZLICHES DANKESCHÖN DEM *MEISTER GEORG RÖTHER!*





SUNSHINE TRIO

Die Eltener Stimmungskapelle,
die aus Ihrem Fest
ein unvergeßliches Erlebnis macht



Erich Kersjes (Tel. 02828 / 655)

Horst Verhey (Tel. 02828 / 7333)

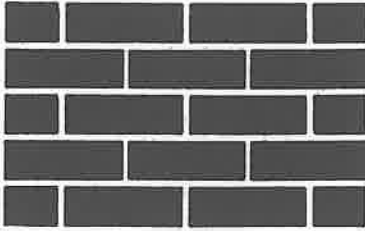
Hans Kersjes (Tel. 02828 / 7192)

TRIO VERHEY



DIE SITZUNGEN IN DEN JAHREN 1990 UND 1991 WURDEN MUSIKALISCH VOM *TRIO VERHEY* GESTALTET. HATTE DIESE FAMILIENTRUPPE BEREITS EINIGE JAHRE ZUVOR ERFAHRUNGEN AUF DEN SCHÜTZEN-SITZUNGEN GESAMMELT, SO KONNTE DER 11^{ER}-RAT KOLPING DAVON NUR PROFITIEREN. NACHDEM DIE BELLAMYS 1988 ZUM LETZTEN MAL AUF KOLPING- UND GEMEINSCHAFTS-SITZUNG GESPIELT HATTEN, DEN METEORS UNSERE KOLPING-SITZUNG NACH EINMALIGEM GASTSPIEL 1989 "ZU AN-

STRENGEND" WAR, HATTEN WIR 1990 MIT DEM *TRIO VERHEY* EINEN VOLLWERTIGEN ERSATZ GEFUNDEN. *WINFRIED [E-BASS UND KEYBOARD]*, *UWE [DRUMS]* UND *HORST [KEYBOARD, TROMPETE]* SPIELTEN SICH SCHNELL IN DIE HERZEN DES SITZUNGSPUBLIKUMS, DIE KARNEVALISTEN HABEN GERNE MIT DEN DREI NETTEN, BESCHEIDENEN JUNGEN MÄNNERN ZUSAMMENGearbeitet. SCHADE, DAß DIESES BRÜDER-TRIO AUS BERUFlichen GRÜNDEN AUFHÖREN MUSSTE!



TH. VAN LIER & SOHN

Bauunternehmung

4240 ELTEN

Schmidtstr. 24, Tel. (02828) 2287

Man achte drauf beim Fahrradkauf:

Wir reparieren auch!



**Ihr Spezialgeschäft
für Internationale
Fahrräder**

WILKEN Inh. J. Visser

Bergstraße 13 · 4240 Emmerich 3 - Elten · Tel. (02828) 2242

DAS GANZE LEBEN IST EIN QUIZ ...

WAS BEKOMMT EIN ENGEL, DER
AUF EINEN MISTHAUFEN FÄLLT?
- KOTFLÜGEL!

WIE LAUTET DIE MAGISCHE
ZAHL DER EROTIK? -
218593 -

DENN WENN 2 SICH 1 SIND UND
NICHT 8 GEBEN, DANN WISSEN
SIE NACH 5 WOCHEN, DAB SIE IN
9 MONATEN 3 SEIN WERDEN.

AUS DEM KINDERZIMMER
ERTÖNT DIE STIMME DES
VATERS: "ES WAR EINMAL EINE
GUTE FRAU, DIE LIEB IHREN
MANN JEDEN ABEND AUSGEHEN
UND GAB IHM AUCH DEN
HAUSSCHLÜSSEL MIT." - "WAS
MACHT IHR DA?" RUFT DIE
MUTTER AUS DER KÜCHE. "OH",
SAGT DER VATER, "ICH ERZÄHLE
DEN KINDERN EIN MÄRCHEN!"

"HABEN SIE SCHON MEINE
ENTZÜCKENDE FRAU KENNEN-
GELERNT?" - "WIESO, HABEN
SIE ZWEI?"

DIE BUNDESWEHR WURDE SCHON
IN DER BIBEL ERWÄHNT: "SIE
HÜLLTEN SICH IN SELTSAME
GEWÄNDER UND IRRTEN ZIELLOS
UMHER."

"WIESO IST DENN DEINE
VERLOBUNG IN DIE BRÜCHE
GEGANGEN?" - "NUR, WEIL ICH
SAGTE, DAB IHRE STRUMPFHOSE
FALTEN WIRFT!" - "WAS IST
DENN DARAN SO SCHLIMM?" -
"SIE HATTE GAR KEINE AN!"

"OH, GOTT, EIN KROKODIL HAT
MIR EIN BEIN ABGEBISSEN!" -
"WELCHES?" - "WEIß ICH
NICHT, MANN, DIE VIECHER
SEHEN DOCH ALLE GLEICH AUS."

EIN MANN GEHT IN EIN
HERRENARTIKELGESCHÄFT: "ICH
BRAUCHE UNTERHOSEN."
VERKÄUFER: "LANGE?" -
"WAS HEIßT HIER LANGE? ICH
WILL SIE KAUFEN, NICHT
MIETEN!"



4240 Emmerich 3 · Telefon 02828/2267

Wir liefern aus den eigenen Baggereien:
Verschiedene Sorten Sand, Betonsand 0-6 mm
Kies in verschiedenen Körnungen
frei Baustelle

-
- TANKSTELLE - BRENNSTOFFE
 - AUTOWASCHANLAGE und AUTO-STAUSSAUGER

Theo Derksen

4240 EMMERICH 3 - ELTEN

Stokkumer Straße 3

Telefon (02828) 2213

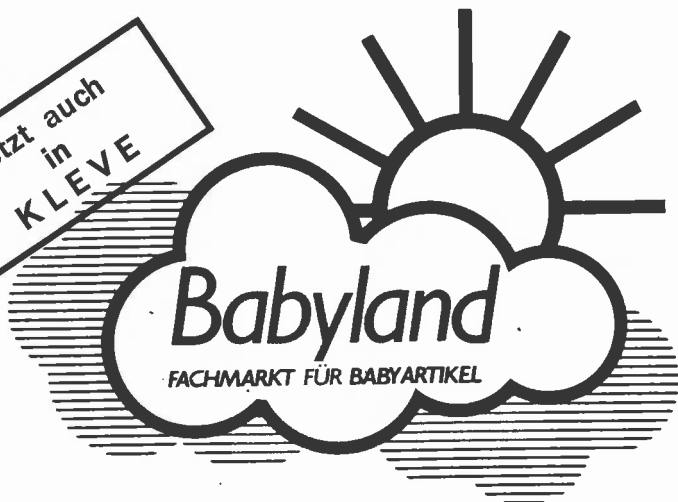
FUNKENMARIECHEN - ERSATZ



IN DER NÄRRISCHEN SITZUNG 1991 WAR UNSER *MARIECHEN KLAUDIA DAAMS* - BEDINGT DURCH FAMILIÄREN ZUWACHS - AUS VERSTÄNDLICHEN GRÜNDEN VERHINDERT. AUF DER SUCHE NACH EINEM EINMALIGEN ERSATZ, KLAUDIA MÖCHTE AUF JEDEN FALL FUNKENMARIECHEN BLEIBEN, WURDEN WIR SCHNELL FÜNDIG: *PATRIZIA HOX* SCHLÜPFTE GERNE IN DIE MARIECHENKLEIDUNG VON KLAUDIA. LIEB, STILL UND EIN WENIG SCHÜCHTERN HÖRTE MAN POSITIVE PUBLIKUMSSTIMMEN NACH DER SITZUNG: "JUGENDLICHEN CHARME HAT SIE AUSGESTRAHLT! DANKE FÜRS UNPROBLEMATISCHE "EINSPRINGEN", HOPPEDITZ PATRIZIA!

*Loot se alle mor miere,
et kömmt bestemmt niet van't fiere
Mor krieg geij doorvan Blaage,
dann B A B Y L A N D frooge*

Jetzt auch
in
KLEVE



ÖFFNUNGSZEITEN

Mo. - Fr. 9⁰⁰ - 18⁰⁰ Uhr

Samstag 9⁰⁰ - 13⁰⁰ Uhr

Langer

Samstag 9⁰⁰ - 16⁰⁰ Uhr

B a b y l a n d

Groenlandstraße 1 · 4240 Emmerich 3 - Elten · Tel. 0 28 28 / 76 06

Hoffmannallee 92 · 4190 Kleve · Tel. 0 28 21 / 2 25 62

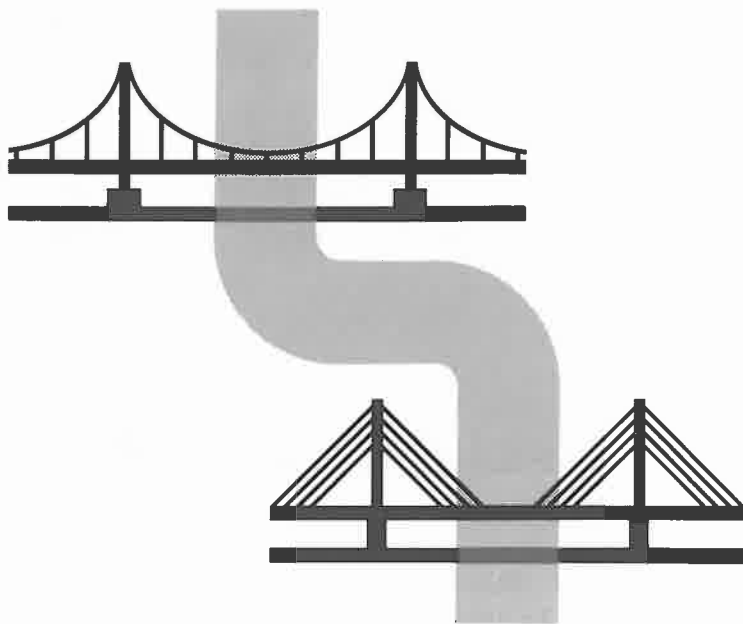
ERKANNT? - GENAU!



DAS FOTO VOM 29.1.1972 ZEIGT UNSEREN DAMALIGEN REGISSEUR *WILLI DE GRAAFF* BEIM AUFZUG. OBWOHL ER SICH JAHRELANG GEWEHRT HATTE, AKTIV BEIM AUFZUG MITZUWIRKEN, WAR ES UNSEREM DAMALIGEN PRÄSIDENTEN KÖBI DAAMS GELUNGEN, IHN ALS *SCHIRMHERRN* DER "NÄRRISCHEN SPIELE" *WILLI (DAUME)* IM OLYMPIAJAHR 1972 AUF DIE BÜHNE ZU HOLEN. IN DER LINKEN HAND DEN SCHIRM, ZEIGTE UNSER "GEHEIMNIS-

KRÄMER"- MANCHMAL WUBTEN DIE AKTEURE WENIGE TAGE VOR DER SONNTAGSSITZUNG IMMER NOCH NICHT, WAS SIE DARZUSTELLEN HATTEN - *WILLI* DEN "DICKEN DAUMEN". AUF DEM FOTO IST NOCH ZU ERKENNEN, DAß DER ALTE SAAL AUCH DAMALS SCHON FESTLICH GESCHMÜCKT WAR. EINE NÄRRISCHE SITZUNG WAR UND IST IMMER NOCH ETWAS BESONDERES - WIE UNSER DAMALIGER REGISSEUR *WILLI DE GRAAFF*.

Aktiv bei uns am Rhein



150 Jahre
Stadtparkasse
Emmerich-Rees



NICHT GESUCHT - DOCH GEFUNDEN

ALS WIR BEI DEN PROBEN VON TRIO LOKALIS FÜR DAS SCHLUßLIED
DES VORTRAGS ENTSCIEDEN, DAß BURGHARD AKKORDEON SPIELEN
SOLL, DIESER SEINEN OPA *HEINRICH LOOCK* UM DESSEN AKKORDEON
BAT, WURDE DIESE EINTRITTSKARTE IM INSTR.-KOFFER GEFUNDEN:

- 9) Potpourri
10) Schunkellied:

15 Minuten Pause

Refrain: Ich kann von der Luft allein nun einmal nicht leben,
ja nur von der Luft allein kann ich nicht bestehen,
ich brauche ein Weibchen, gebratene Täubchen
und Wein vom Rhein, dann ist das Leben schön.

- 11) Eltener Waschweiber
12) Vortrag: Kasimir und Kaczmarek
13) Orgel-Lied
14) Die 5 Radau-Brüder
15) Schunkellied:



Refrain: Paula, Paula, Dein Hütchen ist zauberhaft schön,
Paula, Paula, das Muster ist selten zu seh'n,
immer wieder schau ich das Hütchen mir an,
immer wieder zieht es mich in seinen Bann,
man fragt sich verwundert,
in welchem Jahrhundert
hat man dieses Hütchen entdeckt,
zwei niedliche Bändchen
ein Deckel mit Rändchen,
das alles macht großen Effekt:
Paula, Paula, Dein Hütchen ist zauberhaft schön,
Paula, Paula, ich muß es mir immer beseh'n.

- 16) Verabschiedung, anschließend Tanz.

Gedr. von Beck, AAD 9, Emmerich, 500, 2. 48., Kl. B

Sportverein Fortuna 1910, Elten

PROGRAMM

Närrische Sitzung am 7. Febr.
und Matinee am 9. Febr. 1948

- 1) Einzug des Elfer-Rates
2) Begrüßung
3) Verlesen des Protokolls
4) Vortrag: De Pastoor van Schnorrebeck
5) Schunkellied:

Refrain: Ich schaff mir ein Verhältnis an,
so spricht die Karoline,
es muß ein Mann vom Lande sein,
mit reichlich Vitamine;
denn liebes Mütterlein, Du weißt es ganz genau,
daß doch die Liebe durch den Magen geht, schau, schau.

- 6) Büttens-Vortrag: Eltener Allerlei
7) Vortrag: Lehrt schwemme
8) Schulze und Müller



(bitte wenden)

**Wer Spaß haben will,
muß seine Sorgen
auch mal vergessen
können.**

**Die Provinzial trägt
dazu bei, daß Sie
viele Sorgen ver-
gessen können.**

Nicht nur zum Spaß.

Die Versicherung in Ihrer Nähe.

PROVINZIAL

Geschäftsstellenleiter:

Hein Pastor
Frankenstraße 10
Telefon 5 28 44
4240 Emmerich

Geschäftsstellenleiter:

Dieter van den Berg
's-Heerenberger Straße 81
Telefon 7 07 78
4240 Emmerich

K O L P I N G - 11^{ER}-RAT 1991/92

ANGENENDT, ELISABETH,
ANGENENDT, MANFRED
ARNTZEN, HANS
ARNTZEN, ISABELLE
ARYUS, SIMONE
BERG, FRANZ
BERG, FRANZISKA
BERNDSSEN, BRIGITTE
VAN DEN BOOM, KURT
VAN DEN BROEK, ANKE
BUTTING, WILHELMES
DAAMS, CHRISTOPH
DAAMS, KLAUDIA
DAAMS, KÖBI
DAAMS, THEA
DAAMS, SIMONE
DAAMS, THOMAS
DERKSEN, GABRIELE
DERKSEN, PETER
VAN EMBDEN, DIETER
EVERS, ERICH
EVERS, HEINZ
GLASER, JESSICA
DE GRAAFF, LUDGER
HAMANN, PETER
HEYER, ELFRIEDE
HI-SOUND-TEAM
HOX, MARLIES
KAAL, DIETER
KAMPERT, BIRGIT
KAWOHL, FRANK
KAWOHL, MANFRED
KUHN, SABINE

VAN LIER, LUISA
VAN LIER, STEPHAN
LOOCK, BURGHARD
MAIER, RAINER
MEYER, GUIDO
MEYER, THEO
MITTELSTAEDT, EGON
NAB, BERND
PALM, LUDGER
PITZ, PETRA
POLLMANN, ACHIM
POLLMANN, EDGAR
RECKMANN, FRITZ
REIMS, ANDREA
ROELEVINK, GÜNTER
ROELEVINK, INGRID
RÖTHER, GEORG
SMAAK, STEPHANIE
SPAAN, FREYA
SPAAN, HELMUT
STOKMAN, FREDDY
STOKMAN, ROSEMARIE
VAN STUYVENBERG, MARTIN JR.
TRAPPE, FRANK
VERFÜRTH, MARKUS
VERHEY, HORST
VERHEY, MARIANN'
WACHTBERGER, CORDULA
WARDTHUYSEN, IRMGARD
WARDTHUYSEN, THOMAS
WENNEKERS, FRANZ
WEZENDONK, BARBARA
WINKELMANN, MANUELA

Wenn Sie sich in der Arbeits- und Hitzeschutztechnik auf etwas verlassen können, dann darauf:

Erfahrung schafft Vorsprung. Gerade dort, wo an Hitzeschutz-Ausrüstungen höchste Anforderungen gestellt werden. Da leisten Spezialisten mehr.

ALWIT ist der Spezialist in der Arbeits- und Hitzeschutztechnik.

Mit einem maßgeschneiderten Programm für die verschiedensten Einsatzzwecke. Von Hitzeschutzhandschuhen über Kopfschutzhauben und Flammen- und Hitzeschutzbekleidung für Industrie und Feuerwehr bis hin zu Isoliermaterialien und schnittfesten Schutzausrüstungen. Da verbinden sich Wirtschaftlichkeit, Qualität, Funktion und optimale Sicherheit zu einer ausgesprochenen ALWIT-Leistung. Alles auf dem neuesten Stand der Arbeitssicherheit und in der harten Praxis bewährt. Mehr als 25 Jahre Erfahrung sind dafür die beste Voraussetzung. Wenn Sie also in der Arbeits- und Hitzeschutztechnik das Beste vom Besten wollen, dann verlassen Sie sich auf ALWIT.

Wir informieren Sie näher!



...für Sicherheit am Arbeitsplatz



Hitzeschutzausrüstungen in höchster Qualität und Sicherheit.

ALWIT GmbH

Postfach 3265
4240 Emmerich 3-Elten

Tel. 0 28 28 / 20 85
Telex 8 125 181

Ihr Lieferant



anspruchsvoller

Druckerzeugnisse

Eul + Günther Druck GmbH
Emmerich, Ostermayerstr., Postfach 12 44

Telefon
(0 28 22) 30 23/24
